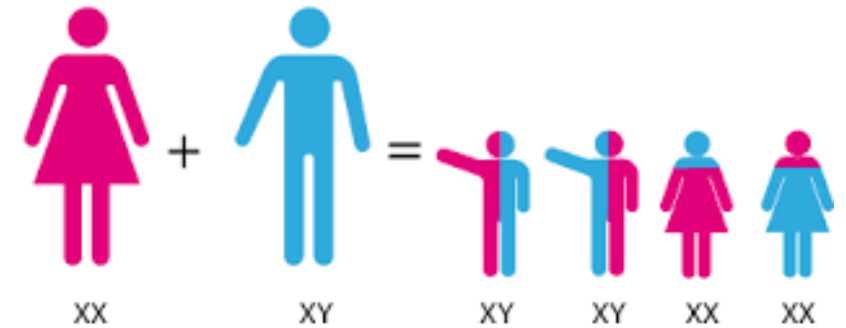


GENÉTICA Y HERENCIA



SOMOS EL GRUPO 04:

- Gisela babilonia Arimuya.
- Jesi Saldaña Arimuya de Cardama.
- Jose Luis Chuquiyaury Arango.
- Jorge Erick Maytahuari Zumba.
- Juan Carlos Cobos Ramirez.
- Lourdes Rocio Huayunga Arimuya.
- Orlando Güivin Rios.

SITUACIÓN

El gen que determina el color del plumaje de la gallina sedosa de China tiene dos alelos: alelo 1 y alelo 2. Las gallinas sedosas con genotipo 1-1 tienen plumas negras. Las gallinas sedosas con genotipo 2-2 tienen plumas moteadas, es decir, sus plumas son blancas con manchas negras. Por último, las gallinas sedosas con genotipo 1-2 tienen plumas grises.

PREGUNTA 4

Una persona tiene un criadero de gallos y gallinas sedosas de China. En el criadero, solo hay aves de plumas moteadas y aves de plumas grises. ¿Qué cruce daría crías negras?

- a) Gris con gris.
- b) Gris con moteada.
- c) Moteada con moteada.

Carácter: Color de pluma

1: Pluma Negra (Dominante)

2: Pluma Moteadas (Recesivo)

Fenotipos de los Progenitores:

Pluma Gris X Pluma Gris

Genotipos de los Progenitores:

12 X 12

	1	2
1	11	12
2	12	22

**LA RESPUESTA PLUMA GRIS
CON PLUMA GRIS**

GRACIAS